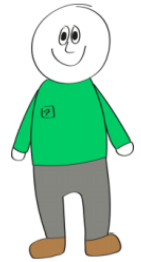


Beste lezer,

Nieuwsbrief nummer 19 ligt voor u met een update over de binnentuin.

In deze nieuwsbrief leest u o.a. meer over de vijfde vorm van Belevingsgerichte Zorg:

De sensomotorische integratie (Voelen), het groene poppetje.



Sensomotorische integratie ontstaat door stoornissen in de verwerking van zintuigprikkelers. Dit doet zich vooral voor bij de informatie die de verschillende vormen van het voelen oplevert. We voelen dan ons lichaam en onze beweging onvoldoende. Daardoor gaan veel activiteiten fout, gebeuren langzaam of gebeuren niet logisch.

Enkele ruimtes in de tuin zijn zo ingericht dat het evenwichts-, houdings- en bewegingsgevoel wordt bevorderd. Ook zijn er elementen geplaatst waar het gebruik van tastgevoel wordt bevorderd d.m.v. bekleding aan de leuning. De diverse voeielementen zijn van diverse materialen, waaronder metaal, kunstgras, kunststof, jute en of hout.

In de wilgentunnel is ook om die reden een kralengordijnen opgehangen.

Een ander onderdeel is ook het balanceren op het beleefpad. Het beleefpad is opgebouwd uit diverse natuurlijke materialen. Voor de wat meer fittere bewoners is er een looptrap en loopbrug geplaatst voorzien van leuning om zo hun benen sterker maken en te houden.

Tot zo ver de uitleg.

Wat staat er de komende maanden voor de werkgroep op het programma:

- We werken verder aan het onderhoudsplan;
- De welzijnscoaches en huiskamermedewerkers hebben een cursus gevolgd hoe ze de tuin kunnen gebruiken en gaan dit verder in de praktijk uitwerken;
- De handleiding 'gebruik van de belevingstuin' wordt geschreven en uitgewerkt voor mantelzorgers en vrijwilligers;
- Er wordt doorgedacht over een nog betere toegankelijkheid tot de tuin.
- We willen het muziekgedeelte realiseren
- We gaan op zoek naar leveranciers voor seniorenbankjes;

Schroom vooral niet om naar de tuin te gaan!

De tuin is voor een ieder bereikbaar via het kantoor van de bestuurder. Is de deur gesloten, klop dan gewoon even aan. Een tweede ingang zit bij het orchideeënlaantje. Met behulp van de bewegwijzering loopt u er zo naar toe. Alle bewoners van Horizon zijn van harte welkom in de belevingstuin.

We zijn een nieuwe actie gestart!

De werkgroep is op zoek naar nog **zeven** sponsors voor deze leuke vogelhuisjes voor in de belevingstuin (zie foto). U kunt ze vinden in de hal bij de receptie.



Een bijdrage voor 1 vogelhuisje is €15,00. U kunt het geld betalen bij gastheer Pim (restaurant 't Kruispunt).

Goed nieuws! Twee van deze vogelhuisjes kunnen we al ophangen. Deze zijn gesponsord door mevrouw G.



Ook willen we graag mevrouw H. hartelijk bedanken voor de twee leuke vuilnisbakken. Deze hebben al een plekje in de tuin gekregen!

Bij het opruimen van de garage van gastheer Pim en vrijwilliger Linda kwamen zij een schoffel en hark tegen die zij gedoneerd hebben voor het onderhoud in de belevingstuin.

De flessenactie is nog steeds van kracht. De blauwe bak bij de receptie blijft staan en wordt regelmatig geleegd, dus blijf vooral lege statiegeldflessen inleveren! Er zit tegenwoordig ook statiegeld op kleine flesjes dus lever deze ook in.



Op zaterdagochtend 12 juni jl. heeft een groep enthousiaste vrijwilligers meegeholpen met de klusdag. Van 09.30 uur tot 13.00 uur zijn we druk bezig geweest met onkruid wieden (ook tussen de tegels), het ophangen van gekleurde vogelhuisje, het opruimen van het tuinhuis en het impregneren van oud gereedschap maar ook werden een doornloze braam geplant en werden de bakken bij het tuinhuis gevuld met gezellige plantjes. Alle vrijwilligers bedankt!

Op **zaterdagochtend 3 juli a.s.** staat er van **09.30 tot 13.00 uur** een nieuwe klusochtend in de planning. We gaan in ieder geval het onkruid weer proberen de baas te worden en we zoeken nog twee handige sterke mannen/vrouwen die kunnen helpen het oude gereedschap op te hangen en om windschermen te plaatsen!

Koffie/thee, soep en een broodje staan dan ook weer klaar. Een uurtje tijd over? Aanmelden kan via de receptie of mail naar marco.van.aalst@pcsoh.nl.

Oproep:



Heeft u nog grote terra cotta potten over waar u niets mee doet?

Wij willen ze graag gebruiken om te verven en in de belevingstuin te gaan gebruiken als waterbakjes voor de vogels (zie voorbeeld).

U kunt ze afgeven bij de receptie.

Wilt u, of weet u iemand die wil doneren, dat kan nog steeds! Een donatie kan overgemaakt worden op rekeningnummer: NL59RABO 034 580 2829 t.n.v. Stichting PCSOH o.v.v. inrichten belevingstuin. Een bijdrage doneren in het kistje in de hal kan natuurlijk ook!

Met fleurige bloemengroeten,
Werkgroep 'aanpassing binnentuin'

PS Heeft u eerdere nieuwsbrieven gemist? We verwijzen u graag naar de informatiemap bij het informatiebord in de hal.